



شركة الآلة
alalah co.

حلول المياه بمفهومها الشامل



 alalahco  alalahco  alalahco
www.alalah.com

920000127

Tel.: 0966 11 472 1144, Fax: 00966 11 291 5577, P.O.Box 41939, Riyadh 11531



1. Alalah Company	11	١. شركة الآلة
2. Alalah Services	21	٢. الآلة الخدمات
3. Alalah Products	27	٣. الآلة منتجات
4. Alalah Partners & Customers	47	٤. الآلة شركائنا و كبار العملاء
5. Alalah Certificates	71	٥. الآلة شهادات

Introduction

We are Alalah company, a subsidiary of Alalah Group was founded in 1979 as we are at the forefront of companies that supply the Saudi market pumps water in all types of submersible, horizontal and vertical as we serve the agricultural sector and the residential and industrial, according to the latest international standards in cooperation with the largest suppliers of pumps.

It is also interesting in terms of Saudi Arabia in the water sector special interest in the importance of this sector on the one hand and conscious of the water situation in the Kingdom and the challenges faced in the field of water and this point has been established agricultural machine company to provide services

المقدمة

شركة الالة احدى شركات مجموعة الالة تأسست عام ١٩٧٩م تأتي في مقدمة الشركات التي تزود السوق السعودي بمضخات المياه بجميع أنواعها الغاطسة والأفقية والرأسية وأتينا نخدم القطاع الزراعي والسكني والصناعي وفقا لأحدث المعايير العالمية بالتعاون مع كبرى الشركات العالمية للمضخات

كما أنه من منطلق إهتمام المملكة العربية السعودية في قطاع المياه وإدراكا منا لوضع المياه في المملكة والتحديات التي تواجهها في مجال المياه ومن هذا المنطلق تم تأسيس شركة الالة لتقديم خدماتها

Speech of the Chairman of the Board



In the name of Allah the Merciful Praise be to Allah and peace and blessings to be upon His Prophets and Messengers, our Prophet. Muhammad and upon him & to his family and companions Allah says in his holly book Quran (And We made from water every living thing).

Given the growing need for water and the high demand and because of the limited sources of fresh water on the surface of the earth compared to the seas and oceans, and the availability of fresh water is limited areas of land and I have said in other regions and the presence of the Kingdom of Saudi Arabia within the areas that lack of fresh water in addition to the rate of rainfall is relatively low, and the presence of most of the water at depths far from the surface of the earth, in this sense originated our idea of creating a company that provides products to serve

this sector so that they are specialized in the installation of water pumps, submersible and the drilling of artesian wells and project management of agricultural, industrial and residential, so we set up the Alalah company by nearly 36 years, where we have made submersibles pumps water through the import of European companies specialized in this field, and these companies make us submersibles pumps, according to the specifications we require and the brand of our own.

The policy of our companies depend on earning the trust of customers through the provision of a wide variety of high-quality products and we are also authorized dealers for European

والسكنية، فقمنا بتأسيس شركة الاله قبل مايقارب ٣٦ عاما ، حيث قمنا بتوفير غطاسات ومضخات لضخ المياه عن طريق إستيرادها من شركات اوروبية متخصصة في هذا المجال ، وأصبحت هذه الشركات تصنع لنا مضخات، وغطاسات حسب المواصفات التي نطلبها وبعلامة تجارية خاصة بنا. ومع توسع سوق العمل وزيادة الطلب على المنتجات الخاصة لدعم قطاع المياه وظهور الحاجة الماسة لخدمات المياه التي تشمل بالإضافة لمضخات المياه ، تحلية المياه فان شركة الاله الزراعية بدأت في توسيع نشاطها في مجال تحلية المياه وهذا ما جعلها تؤسس لاطلاق شقيقتها الاله لتقنية المياه لتواكب الحاجة الملحة لعملية تحلية المياه، ولتكون شراكة قوية بين هاتين الشركتين بحيث اصبحنا تعملان بشكل متكامل لسد الطلب المتزايد وتكملان بعضهما البعض

الحمد لله والصلاة والسلام على أشرف الأنبياء والمرسلين سيدنا محمد صلى الله عليه وسلم وعلى اله وصحبه أجمعين يقول الله تعالى في كتابه الكريم (وجعلنا من الماء كل شيء حي).

نظرا للحاجة المتزايدة للماء وارتفاع الطلب عليه ونظرا لقلّة مصادر المياه العذبة على سطح الارض بالمقارنة مع مياه البحار والمحيطات، وتوفر المياه العذبة في مناطق محدودة من الارض وقلتها في مناطق اخرى ووجود المملكة العربية السعودية ضمن المناطق التي تفتقر للمياه العذبة بالإضافة الى معدل امطار منخفض نسبيا ، ووجود معظم المياه على أعماق بعيدة عن سطح الارض ، من هذا المنطلق نبعت لدينا فكرة انشاء شركة توفر منتجات لخدمة هذا القطاع بحيث تكون متخصصة في تركيب مضخات المياه الغاطسة وحفر الابار الإرتوازية وإدارة المشاريع الزراعية والصناعية



كلمة رئيس مجلس الإدارة

01 | شركة الآلة Alalah Company

Our Vision & Our Mission.....	13	رؤيتنا ورسالتنا.....
Success & Safety.....	15	النجاح والسلامة.....
Jobs Localization & Qualifying youth.....	17	توطين الوظائف و تأهيل الشباب.....
Alalah Company Teams.....	19	فريق العمل بشركة الآلة.....

Our Vision:

Providing water solutions in a wide concept, by covering all sectors according to the latest international standards.

Our Mission:

- Providing high quality products and services according to the latest international standards.
- Coverage of all sectors (Agricultural, industrial, residential, commercial and infrastructure).
- Meeting the needs of our customers by achieving geographical coverage of all regions of the Kingdom of Saudi Arabia.
- Provide training & continuous development for Company employees in order to raise the functional efficiency & meet our customers' requirements.

رؤيتنا:

تقديم حلول المياه بمفهومها الشامل بتغطية جميع القطاعات وفقاً لأحدث المعايير العالمية

رسالتنا:

- تقديم منتجات وخدمات عالية الجودة وفقاً لأحدث المعايير العالمية
- تغطية كافة القطاعات الزراعي، الصناعي السكني، التجاري والبنية التحتية
- تلبية احتياجات عملائنا بتحقيق التغطية الجغرافية لجميع مناطق المملكة العربية السعودية
- توفير التدريب والتطوير المستمر لمنسوبي الشركة بهدف رفع الكفاءة الوظيفية وتلبية متطلبات عملائنا

Success & Safety:

The principles of Machinery Co. and its power in the ferrous industries make it an integrated company interested in the smallest details so it makes the safety subject a priority that shouldn't be neglected at all, based on its consciousness with the employee is the company's basis so it proceeded to take many safety procedures according to the highest international standards in order to ensure the workers safety using the modernist methods and techniques and the best specialized equipment in securing the safety so all of that reflects positively on the work's return and quality.

النجاح والسلامة:

إن الأسس التي تقوم عليها شركة الألة والقوة التي تتمتع بها في الصناعات الحديدية يجعل منها شركة متكاملة تهتم بأدق التفاصيل لذلك فهي تجعل من موضوع السلامة أولوية لا يجب التهاون بها على الإطلاق وانطلاقاً من وعيها بأن الموظف هو أساس الشركة لذلك عمدت إلى اتخاذ العديد من إجراءات السلامة وفق أعلى المعايير العالمية من أجل ضمان سلامة العاملين مستخدمة في ذلك أحدث الطرق والتقنيات وأفضل المعدات المتخصصة في تأمين السلامة بما ينعكس كل ذلك إيجاباً على مردود العمل وجودته

Jobs Localization:

Alalah company is proud of its jobs localization; it has the highest proportion of Saudi cadres in comparison of other nationalities since its establishment. The national values which the company has established on assume the responsibility of contributing to raise the national economy and caring to recruit the largest number of Saudi nationals and investing in the manpower in the Kingdom

Qualifying youth:

Alalah company is not considered just an industrial investment but it forms besides that an investment in the value of Saudi citizen through providing the outstanding international training and making the secured recruitment opportunities available for the trainees. The company has draw for itself a long-term strategic plan based on a mission of preparing national cadres qualified to contribute to push the economic development process and providing the high quality training for the Saudi youth and providing them with competencies and skills required to perform their technical skills in the economic and industrial setting.

توطين الوظائف:

تفخر شركة الاله للاستثمار بتوطين الوظائف فهي تحظى بأعلى نسبة كوادر سعودية مقارنة بالجنسيات الأخرى منذ تأسيسها حيث أن القيم الوطنية التي تأسست عليها الشركة تتبنى مسؤولية الإسهام في الإرتقاء بالإقتصاد الوطني والحرص على توظيف أكبر عدد من الكوادر السعودية والاستثمار في القوى العاملة بالمملكة

تأهيل الشباب:

ان شركة الاله لاتعد استثمارا صناعيا فحسب بل تشكل إلى جانب ذلك استثمارا في قيمة المواطن السعودي من خلال توفير التدريب العالمي المتميز وإتاحة فرص التوظيف المضمون للمتدربين. لذا فقد رسمت الشركة لنفسها خطة استراتيجية بعيدة الأمد قائمة على رسالة إعداد الكوادر الوطنية المؤهلة للمساهمة في دفع عملية التنمية الإقتصادية وتوفير التدريب ذي الجودة العالية للشباب السعودي وتزويدهم بالكفاءات والمهارات اللازمة تؤهلهم لأداء مهامهم الفنية في البيئة الاقتصادية والصناعية



Alalah Company Teams:

- Alalah company team consists of more than 300 administrative engineer and technician To serve our customers in marketing, sales and maintenance products.
- Provide training and continuous development for Company employes in order to raise the functional efficiency and meet our customers' requirements.

فريق العمل بشركة الآلة:

- شركة الآلة يتكون من أكثر من ٣٠٠ ادارى ومهندس وفنى فى خدمتكم لتسويق وبيع وصيانة المنتجات
- توفير التدريب والتطوير المستمر لمنسوبي الشركة بهدف رفع الكفاءة الوظيفية وتلبية متطلبات عملائنا



02 | الآلة الخدمات Alalah Services

Operating and installation sevices	23 خدمات التشغيل والتركيب
Maintenance Services	25 خدمات الصيانة

Operating and installation services:

Installation and operation of water pump posters:

- High pressure pump jackets.
- Fire Pumps.
- Posters Sanitary pumps.
- Pumps For Agricultural Pumps.
- Water pumps.
- High Pressure Pumps Posters.

Installation and Operation of Well Plows:

- Installation and operation of all types of artesian wells
- Installation and operation of all kinds of household sink daters

Installation and operation of control panels:

- Assembly and installation of control panels.

Installation and operation of fire-fighting units:

- UI / FM
- Non - Listed

خدمات التشغيل والتركيب:

تركيب وتشغيل بوسترات مضخات المياه:

- بوسترات مضخات الضغط العالي .
- بوسترات مضخات أنظمة الحريق .
- بوسترات مضخات الصرف الصحي .
- بوسترات مضخات الاغراض الزراعية .
- بوسترات مضخات ازالة مياه السيول .
- بوسترات مضخات الضغط العالي .

تركيب وتشغيل غطاسات الآبار:

- تركيب وتشغيل جميع أنواع غطاسات الآبار الارتوازية
- تركيب وتشغيل جميع أنواع غطاسات الخزان المنزلية

تركيب وتشغيل لوحات التحكم:

- تجميع وتركيب لوحات التحكم .

تركيب وتشغيل وحدات الحريق:

- UI / FM
- Non – Listed



Maintenance Services

Well Drills

- Maintenance and roll of all types of submersible motors

Submersible Fans

- Maintenance of all kinds of submersible fans.
- Availability of spare parts.

Water Pumps

- Maintenance of water pumps.
- Wrap all types of water pumps.
- Change the damaged parts of the pump.

خدمات الصيانة

غطاسات الآبار

- صيانة ولف جميع أنواع المحركات الغاطسة

المراوح الغاطسة

- صيانة جميع انواع المراوح الغاطسة.
- توفر قطع الغيار .

مضخات المياه

- صيانة مضخات المياه .
- لف جميع أنواع مضخات المياه .
- تغيير الاجزاء التالفة للمضخة .



03 | الآلة منتجات Alalah Products

Water Pumps	31	مضخات المياه
Water Treatment Systems	37	أجهزة و أنظمة معالجة المياه
Divers	39	الغطاسات
Control Panels	41	لوحات التحكم
Pressure & Control Systems	43	أنظمة التحكم و الضغط
Fog Systems	45	أنظمة الضباب

Alalah Products & Services Table

الآلة منتجات و خدمات

منتجات و خدمات شركة الاله
Products & Services

المنتجات
Products



Water pumps:

Household pumps:

- Pumps Grundfos
- Pumps Pentair Myers
- Pumps
- Pumps Parona
- Pumps Elma

Horizontal pumps:

- Grundfos
- Pentair Myers
- General

Vertical pumps:

- Vertical pumps Grundfos
- Purefield Vertical Pumps

Pumps for drainage:

- BBA

Injection pumps:

- Purefield

مضخات المياه:

المضخات المنزلية:

- مضخات Grundfos
- مضخات Pentair Myers
- مضخات General
- مضخات Parona
- مضخات Elma

المضخات الأفقية:

- Grundfos
- Pentair Myers
- General

المضخات الرأسية:

- مضخات رأسية Grundfos
- مضخات رأسية Purefield

مضخات نزح المياه:

- BBA

مضخات الحقن:

- Purefield



Water Pumps Posters:

A set of pumps that works automatically to meet the needs of a specific water system suitable for pumping buildings, installations, irrigation systems, water transmission lines and water networks for residential communities

Types:

- Horizontal Pump Posters.
- Vertical Pump Pistols.
- Stainless Steel Pump Pistols.
- Variable Speed Pistols.
- Specifications:

Water Pasteur Includes High-Quality Materials Specifications:

- NK / CR Vertical & Horizontal Grundfos Pumps.
- GCC / GBI / GCR Horizontal and Vertical General Pumps.
- CDL / CDLF Vertical Purefiled Pumps.
- European Valves.
- Control Panels Of European Components.
- Compressed Pressure Tanks.

مجموعة مضخات المياه بوسترات:

مجموعة مضخات تعمل تلقائيا لتلبية احتياجات نظام مائي معين تناسب الضخ للمباني والمنشآت وشبكات الري وخطوط نقل المياه وشبكات المياه للتجمعات السكنية

الانواع:

- بوسترات المضخات الافقية .
- بوسترات المضخات الرأسية .
- بوسترات المضخات ستانلس ستيل .
- البوسترات متغيرة السرعة .

يشمل بوستر الماء مواد وخامات عالية الجودة المواصفات:

- NK/CR الرأسية والافقية Grundfos مضخات.
- GCC / GBI / GCR الافقية والرأسية General مضخات.
- CDL/ CDLF الرأسية Purefiled مضخات.
- محابس أوربية .
- لوحات تحكم مكونات أوربية .
- خزانات ضغط معتمدة .



UL / FM Fire Units:

- Fairbanks ul / fm - horizontal
- Bombas ideal ul / fm - vertical turbine

Fire Units Ingredients:

A Fire Set Consisting Of (Diesel Pump + Electric Pump + Joky Pump Available Sizes 100, 150, 250, 350, 500, 750 And 1000 Gallons / Min Pressure From 6 To 10 Bar

Specifications:

- The Fireproof Buster Includes High Quality Materials & Materials.
- Grundfos Pumps.
- General Pumps.
- Elma Pumps.
- Components Of The Ss Board.
- Os & Y Gate Valves.
- Supply, Installation & Operation Of The Site.

وحدات الحريق UL/ FM

- Fairbanks UL/ FM – Horizontal
- Bombas Ideal UI / FM – Vertical Turbine

وحدات الحريق Non- Listed المكونات:

مجموعة حريق تتكون من (مضخة ديزل + مضخة كهرباء + مضخة جوكي المقاسات المتاحة مقاسات 100 و 150 و 250 و 350 و 500 و 750 و 1000 جالون/ دقيقة ضغط من 6 إلى 10 بار

المواصفات:

- يشمل بوستر الحريق مواد وخامات عالية الجودة.
- مضخات Grundfos.
- مضخات General.
- مضخات Elma.
- مكونات اللوحة ال اس.
- محابس بوابة OS&Y.
- توفر خدمة التوريد والتركيب والتشغيل بالموقع.



Water Treatment Systems:

- Sand filters FRP.
- Household sweeteners.
- Central Filters.
- Filter plugs.

أجهزة وأنظمة معالجة المياه

- فلاتر رملية فايبر جلاس FRP .
- أجهزة التحلية المنزلية .
- الفلاتر المركزية .
- شمعات الفلاتر .



Divers:

Engines of a Well Dip:

- Oddesse
- General
- Elma
- Sedra

Fans for Water Wells:

- Oddesse
- Laros

Drainage Driers:

- Grundfos
- Pentair Myers
- General
- Parona

House Submersibles Pumps:

- Grundfos
- Parona
- Elma

Divers of fountains:

- Elma

الغطاسات:

محركات غطاسات الآبار:

- Oddesse
- General
- Elma
- Sedra

مراوح غطاسات الآبار:

- Oddesse
- Laros

غطاسات الصرف الصحي:

- Grundfos
- Pentair Myers
- General
- Parona

غطاسات الخزان المنزلية:

- Grundfos
- Parona
- Elma

غطاسات النوافير:

- Elma

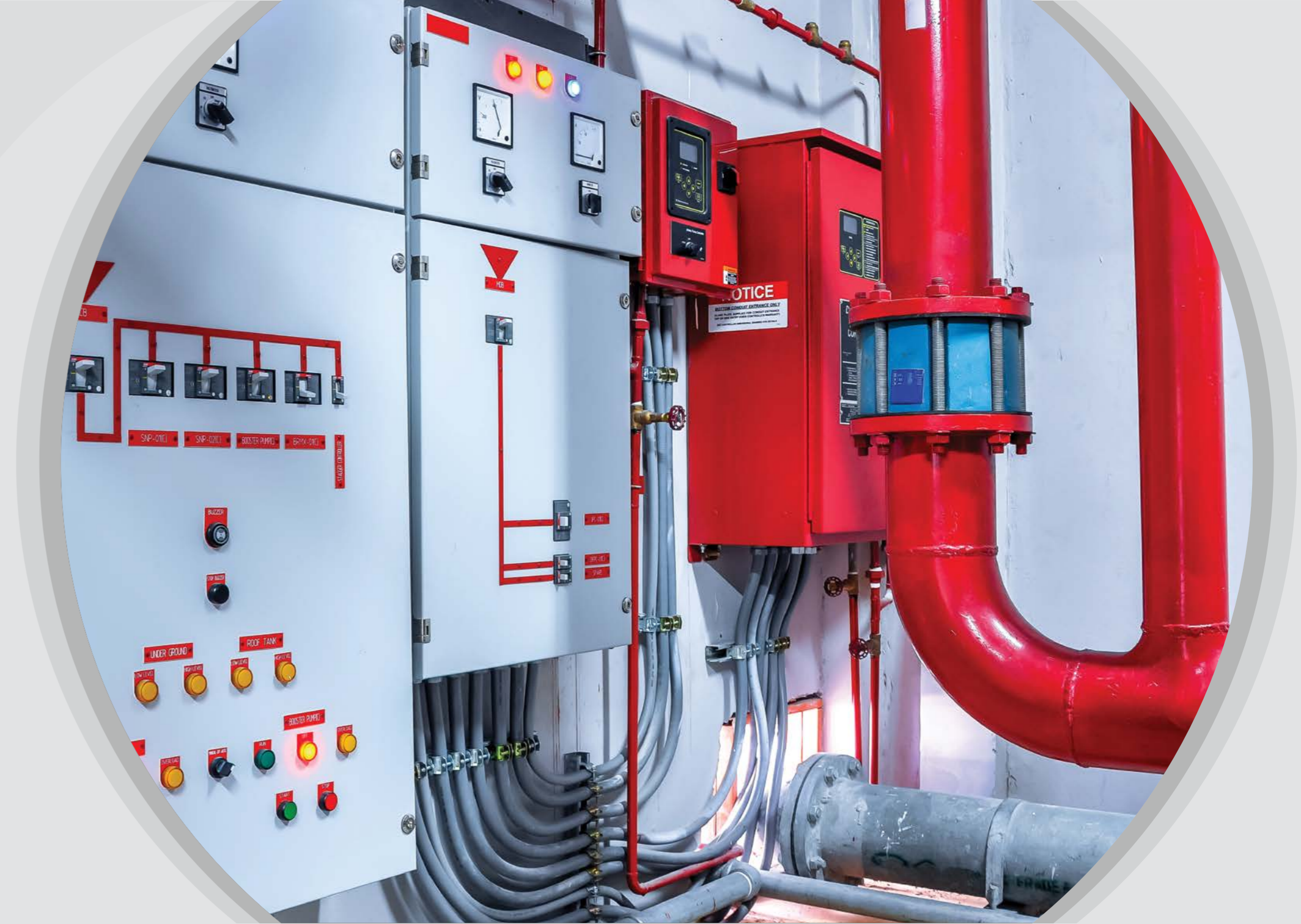


Control Panels:

- (ABB -Schnei Schneider) All kinds of control panels are manufactured from components.
- DOL
- Soft Starter
- VFD
- PLC

لوحات التحكم:

- (ABB –Schnei Schneider)
يتم تصنيع جميع أنواع لوحات التحكم من مكونات
- DOL
- Soft Starter
- VFD
- PLC



Control and Pressure Systems:

- Control panels.
- Pressure devices.
- Pressure Tanks.
- Electric buoys and pressure clocks.

انظمة التحكم والضغط:

- لوحات التحكم.
- أجهزة الضغط.
- خزانات الضغط.
- عوامات كهربائية وساعات ضغط.



Fog Pumps.

- 2/1 horse capacity 50 inns.
- 1 horse capacity 80 inns.
- 1.5 HP Capacity 120 Inns.
- 2 HP Capacity 180 Inns.

Fog Systems Accessories.

- Pressure fog systems up to 200 bar.
- Stainless steel pipes.
- Stainless columns.

مضخات الضباب .

- ٢/١ احصان قدرة ٥٠ نزل .
- احصان قدرة ٨٠ نزل .
- ١.٥ احصان قدرة ١٢٠ نزل .
- ٢ احصان قدرة ١٨٠ نزل .

مستلزمات أنظمة الضباب .

- ليات أنظمة ضباب ضغط حتى ٢٠٠ بار .
- مواسير ستانلس .
- أعمدة استانلس .



04 | الآلة شركائنا و كبار العملاء Alalah Partners & Customers

Oddesse	51	رؤيتنا و رسالتنا
General Pumps	53	النجاح والسلامة
Bombas Ideal	55	توطين الوظائف و تأهيل الشباب
BBA Pumps	57	فريق العمل بشركة الآلة
Grundfos	59	
Pentair Fairbanks	61	
Pure Field.....	63	
Manumag.....	65	
Aristoncavi	67	
Jainson.....	69	

Our Partners:



شركائنا:

Customers:



كبار العملاء:

More than a century ago, pumps from Oschersleben were in demand around the world, and things haven't changed in this regard. Pumps and plants from oddesse enjoy an excellent reputation not only in Germany and other EU countries, but in over 50 countries around the globe, especially in the regions of Central Asia, the Near East and Middle East, Northern and South Africa as well as in the Far East and South America.

The oddesse product range includes a broad spectrum of different centrifugal pump designs for a variety of different applications. We focus on single - and multi-stage submersible motor pumps for delivering clean water, dirty water and effluent, as well as a large number of special applications.

For more than 80 years, oddesse have developed and produced submersible motors coupled with oddesse submersible motor pumps or as a drive unit for other pump manufacturers, and they are used around the world. We also produce single- and multi-stage centrifugal pumps for use in water management, industry, construction and the municipal sector

منذ أكثر من قرن، وكانت مضخات Oschersleben في طلب متزايد بجميع أنحاء العالم، المضخات ومحركات من oddesse تتمتع بسمعة ممتازة ليس فقط في ألمانيا ودول أخرى في الاتحاد الأوروبي، ولكن في أكثر من 50 بلدا في جميع أنحاء العالم، وخاصة في منطقتي آسيا الوسطى والشرق الأدنى والشرق الأوسط، وشمال وجنوب أفريقيا وكذلك في الشرق الأقصى وأمريكا الجنوبية

وتشمل منتجاتها oddesse مدى واسع في مختلف التصاميم للمضخات بطرد مركزي. ونحن نركز على مضخات غرفة أحادية ومتعددة المراحل غاطسة لتقديم المياه النظيفة والمياه القذرة والنفايات السائلة، وكذلك عدد كبير من التطبيقات الخاصة

أكثر من 80 عاما، oddesse طورت وأنتجت المحركات الغاطسة لتعمل على المضخات ذات المرحلة الواحدة ومتعددة المراحل للاستخدام في مجالات المياه المختلفة لتلبية احتياجات المجال الزراعي والصناعي والبناء والمشاريع الكبرى حيث أنها شريكة أساسية في المشروعات الكبرى في جميع الدول





For 25 years, General Pumps Ltd. is engaged in the manufacture of pumps and motors for irrigation, and industrial uses and building services applications. These products are used for various applications for water distribution for liquid transfer industries.

The product range includes:
Submersible Pumps 3 "to 10" submersible motors and 3 "to 10" which covers up to 200 kW engine, Mno-blocks Suction End Suction Pumps and free shaft end, Horizontal Split Case Pumps, Multistage Centrifugal Pumps Vertical and Horizontal

لمدة ٢٥ عاما، و شركة GENERAL PUMPS تشارك في صناعة المضخات والمحركات لأغراض الري، والاستخدامات الصناعية وتطبيقات خدمات المباني. وتستخدم هذه المنتجات لمختلف التطبيقات وتشمل منتجاتها

المضخات الغاطسة «٣ إلى ١٠» المحركات الغاطسة من ٣ إلى ١٠ والذي يغطي ما يصل الى محرك قدره ٢٠٠ كيلو وات، مضخات شفط Mnoblocks، مضخات أفقية، رأسية متعددة المراحل. قدره ٢٠٠





Bombas Ideal, Spain. (Since 1902) designs, manufactures, and markets pumps and pumping solutions. It offers vertical and vertical multistage pumps, horizontal pumps, sewage pumps, submersible pumps, fire pumps, pressure booster pumps, etc.; and end suction pumps, multi cellular, propeller, and mix flow pumps. The company offers its pumps for transporting liquids; and water treatment and recycling plants, storm tanks and water control, drainage, flood control, and mining operations. It sells its products through a network of distributors in Spain. The company was founded in 1902 and is based in Valencia, Spain

تقدم شركة ايديال بومباس مجموعة متنوعة من المضخات تشمل مضخات عمودية و مضخات عمودية متعددة المراحل و مضخات أفقية و مضخات صرف صحي و مضخات غاطسة و مضخات إطفاء الحرائق و مضخات تقوية الضغط، و مضخات ذات النهاية الشافطة و مضخات متعددة الخلايا و مضخات دافعة مضخات الإنتاجية المختلفة تقوم الشركة بإنتاج مضخات نقل السوائل و محطات معالجة المياه و تدويرها، و خزانات مياه السيول و التحكم بالمياه و المجاري و الحماية من السيول و عمليات التعدين، و تقوم الشركة ببيع منتجاتها عن طريق شبكة من الموزعين في إسبانيا، و قد تأسست الشركة في عام ١٩٠٢ في فالنسيا بإسبانيا، و جميع منتجاتنا حاصلة على شهادة الجودة الأيزو ٩٠٠١ و معتمدة من قبل الجمعية الإسبانية للمواصفات و الاعتماد





For more than 60 years BBA Pumps has been an advanced and innovative manufacturer of mobile pump systems for various markets, BA series auto prime pump Sewage and Dewatering Pumps The BA ranges of pumps have been designed with a clear focus on reliability, efficiency and durability.

Featuring a 100% mechanical priming system, the BA series pumps quickly prime and re-prime, even from dry conditions. The heavy build style of both pump and canopy make the BA range perfect for use in the strenuous contractor market.

B-Series

Designed to prime and re-prime quickly without any additional equipment required, the B-series range of wet self-priming pumps offers innovative solutions for a variety of applications. The range can be customized to conform to the highest customer standards and can even be supplied with ATEX or shipping certifications

لأكثر من ٦٠ عاما، كانت مضخات BBA المصنغ المتقدم و المبتكر لأنظمة الضخ المتنقلة للعديد من الأسواق المختلفة، مضخات الصرف الصحي و نزح المياه – مجموعة مضخات BA ذات التحضير الأوتوماتيكي حيث تم تصميم مجموعة مضخات BA بتركيز كبير على الموثوقية و الكفاءة و القدرة العالية على التحمل. و بإحتوائها على نظام تحضير ميكانيكي بالكامل.

فإن مضخات BA لديها القدرة على التحضير السريع و إعادة التحضير حتى في حالة الجفاف، كما أن بناء المضخة والوحده العازله للصوت يجعل مجموعة مضخات BA مناسبة تماما للإستخدام في سوق المقاولات الشاق

سلسلة مضخات B

تم تصميمها بحيث تقوم بالتحضير و اعادة التحضير بسرعة بدون الحاجة الي اي معدات إضافية، تقوم مجموعة مضخات B الذاتية التحضير بتقديم حلولاً مبتكرة لمجموعة متنوعة من التطبيقات. و يمكن تعديل مواصفات مضخات هذه المجموعة لتلبي أعلى معايير يطلبها العملاء، كما يمكن توريدها بشهادات الشحن الخاصة بها (ATEX)





Grundfos is a global leader in advanced pump solutions and a trendsetter in water technology. contribute to global sustainability by pioneering technologies that improve quality of life for people and care for the planet. The Production Company and Grundfos Holding A/S) take place in the small town, Bjerringbro, where the company was established in 1945. The Grundfos Group is represented by more than 80 companies in more than 55 countries. In addition Grundfos products are sold in a large number of countries by local distributors

جراندفوس شركة عالمية رائدة في مجال المضخات المتقدمة وتكنولوجيا المياه تأسست عام ١٩٤٥ وتمثلها أكثر من ٨٠ شركة في أكثر من ٥٥ بلدا بالإضافة الى ان منتجات جراندفوس تباع في عدد كبير من البلدان من قبل الموزعين المحليين



Pentair has the resources, technology and values to make a positive impact in the world. Pentair focuses on addressing the challenges of a growing population and the demands it puts on water, food and energy. their Corporate Social Responsibility programs have brought Pentair's resources to bear in finding and supporting innovative ways to meet societal needs around water, food and energy in ways that have a positive impact beyond the customer base. Pentair invents and manufactures solutions that address some of the world's toughest challenges, with over 75 percent of our products, services and technologies related to food, water or energy. Collaborating with industrial partners, government, non-governmental organizations, and other companies, Pentair serve a wide variety of customers in the food and beverage, residential and commercial, industrial, infrastructure, and energy sectors.

بنتير لديها الموارد والتكنولوجيا والقيم تركز بنتير على التصدي لتحديات تزايد عدد السكان والمطالب التي يضعها على المياه والغذاء والطاقة صممت بنتير برامج المسؤولية الاجتماعية ووفرت الموارد اللازمة لحمل ودعم سبل مبتكرة للقاء الاحتياجات المجتمعية حول المياه والغذاء والطاقة بنتير تبتكر وتصنع الحلول التي تعالج بعض من أصعب التحديات في العالم مع أكثر من 75 في المئة من منتجاتنا والخدمات والتكنولوجيات المتعلقة بالأغذية أو المياه أو الطاقة تتعاون بنتير مع الشركاء الصناعيين، الحكومة، المنظمات غير الحكومية، وغيرها من الشركات بينتير تخدم مجموعة واسعة من العملاء في قطاع الأغذية، المشروبات، السكنى و التجاري، الصناعة، البنية التحتية، والطاقة





Specifications and Features Reverse osmosis membranes size 40" * 4" & 40" * 8", Pressure vessels at a pressure of 450 PSI of material FRP High pressure pump multiple stages of a substance Stinless Steel, Pump motor has a highly protected system TEFC and works on the electrical source 220/380 vs, Mikroni filter made of polyethylene propane, Automatic panel according to international standards, Measuring the flow of water and Electro to measure the pressure inside the station, Device to measure the salt water of the product, Automatic valve to feed the plant. Automatic washing system stops at the station, The structure of iron coated Epoxy, Plug to connect and disconnect the electricity supply, Additional units for the treatment of initial and final treatment

اغشيه تناضح عكسي مقاس ٤٠ « * ٤ » و « * ٨ »، أوعية ضغط عند ضغط ٤٥٠ PSI من مادة FRP، مضخة ضغط عالي متعددة المراحل من مادة ستانلس ستيل، محرك المضخة يتمتع بحمايه عاليه بنظام TEFC ويعمل على مصدر كهربائي ٢٢٠/٣٨٠ VS، فلاتر ميكروني مصنوع من مادة البولي بروبيلين، لوحة اوتوماتيكيه طبقا للمواصفات العالمية، أجهزة تشغيل قياس لتدفق المياه وعدادات لقياس الضغط داخل المحطة جهاز لقياس الاملاح، محبس اوتوماتيك لتغذية المحطة، نظام غسيل اوتوماتيك عند توقف المحطة، هيكل حديد مطلي بمادة الايبوكس المقاومة للصدأ، قاطع رئيسي لفصل وتوصيل الكهرباء، وحدة اضافية للمعالجة الاولية والمعالجة النهائية





Founded in 1977, Manumag S.L. is leading a company group located in Muel (Spain) which manufactures and commercializes a vast range of low voltage transformers. We are strongly consolidated throughout Europe, Middle East, Africa and Hispano America, promoting a continuous growth that has allowed a new factory opening with a productive space of 6000 m² at the beginning of 2007.

تعتبر مجموعة شركات مانوماج المحدوده من المجموعات الرائدة والتي تأسست في عام ١٩٧٠م. في مدينة مويل بأسبانيا. تقوم المجموعة بصناعة وتسويق مجموعة متنوعة من المحولات ذات الجهد المنخفض حيث أنها تتمتع بسمعة طيبة للغاية في أوروبا والشرق الأوسط وأفريقيا والدول الناطقة بالاسبانية في الأمريكتين. الامر الذي ساهم في النمو المستمر للمجموعة مما استلزم انشاء مصنع جديد على مساحة ٦٠٠٠ مربع في عام ٢٠٠٧





ARISTONCAVI

Aristoncavi starts its activity in Brendola (Vicenza) in 1958 on a 1.600 sqm surface. Since then it has grown up to the present 35,000 sqm, shared between the two production units dedicated to the manufacture of electric cables for different applications. Today it is one of the most important independent manufacturers of rubber insulated low-voltage and medium-voltage cables

شركة ARISTONCAVI بدأت نشاطها في عام ١٩٥٨ على مساحة ١,٦٠٠ متر مربع ومنذ ذلك الحين نمت ليصل إلى ٣٥,٠٠٠ متر مربع وهي مخصصة لتصنيع الكابلات الكهربائية لمختلف التطبيقات، وهي تعد اليوم واحدة من أهم الشركات المصنعة للكابلات المطاط المعزول ذات الجهد المنخفض والمتوسط





JAINSON is a premier manufacturer of quality wires & cables with more than 40 years of expertise in wire & cable industry. The company is headed by a technocrat, Mr.H.N.Shah, having 42 years of experience in cable industry.

The management is a fine blend of technocrats and management professionals having long standing experience in the industry.

تعتبر شركه جاينسون من كبار مصنعي الاسلاك والكابلات عالية الجودة وذلك بفضل خبرة الشركة الممتدة لأكثر من أربعين عاما في صناعة الاسلاك والكابلات ويرأس الشركة السيد / ه.ن. شاه المتخصص في مجال الكابلات بما لديه من خبره تبلغ ٤٢ عاما.

كما تضم ادارة الشركة مجموعه مختاره من المختصين وخبراء الاداره يتمتعون بخبره طويله متميزه في صناعة الكابلات



05 | الآلة شهادات Alalah Certificates

Certificates.....	73	شهادات.....
Maintenance Certified	85	مركز صيانة معتمد.....

- مع مراعاة التالي:
- ١) أن يتم الالتزام التام بجداول الكميات والمواصفات والأصول الفنية والصناعية.
 - ٢) أن يتم الالتزام التام التركيب طبقاً للمخططات وتعليمات الشركة المصنعة.
 - ٣) أن يتم الالتزام التام بأن تكون جميع مواسير الحريق داخل الغرفة (Seamless Steel) وتدهن باللون الاحمر.
 - ٤) أن يتم الالتزام التام بأن يتم تدعيم جميع المواسير بقواعد خرسانية.
 - ٥) أن يتم الالتزام التام بتقديم شهادة منشأ مصدقة من الغرفة التجارية الصناعية أو سفارات المملكة في بلد المنشأ على أن تكون سارية من تاريخ الاستلام الابتدائي للمشروع مع تقديم خطاب ضمان من المورد.
 - ٦) أن يتم الالتزام التام بتقديم لوحة التحكم المتوافقة مع قدرة المضخات وتقديم ال (Wiring Diagram) للاعتماد من مهندس الكهرباء بالمؤسسة العامة للتدريب التقني والمهني وأن تشمل على جميع المؤشرات من أمبير وفولتميتر ومفتاح اختبار اللمبات وتشغيل يدوي اتوماتيكي وجرس إنذار للتشغيل الجاف .
 - ٧) أن يتم الالتزام التام بمراجعة التثبيت الجيد للمضخات لمنع حدوث اهتزاز و خاصة عند التشغيل والإيقاف وأن توضع المضخات على قواعد خرسانية بارتفاع ٢٠ سم.
 - ٨) أن يتم الالتزام التام بتقديم مخطط يوضح توزيع المضخات داخل غرفة المضخات وأماكن التركيب طبقاً لتوصيات واشتراطات الدفاع المدني السعودي وال (NFPA).
 - ٩) أن يتم الالتزام التام بأن يشمل التوريد الصمامات ومبينات الضغط والمصاليح وكل ما يلزم لإنهاء العمل على اكتمل وجه جميع المحابس الإكسسوارات الأخرى معتمدة من (UL/FM).
 - ١٠) أن يتم الالتزام التام بأن تكون المضخات كاملة مع لوحات التحكم ذات مكونات غريبة المنشأ وإكسسوارات التركيب من محابس وعدادات وعوامات وقطع التوصيل وكل ما يلزم لإنهاء العمل على الوجه الأكمل.
 - ١١) أن يتم الالتزام التام بأن تتوافق سرعة دوران المضخة مع سرعة دوران محرك الديزل.
 - ١٢) أن يتم الالتزام التام بأن يكون المقاول الرئيسي مسئول عن جودة تنفيذ الأعمال.
- ثانياً/ يعاد تقديم مضخات الحريق المقدمة من شركة لامة لعدم اكتمال ملف التقديم واختيار الموديلات .
وتقبلوا تحياتي ، ، ،

نائب رئيس لجنة العيّنات
محمل محمل السبيعي

ص.ب ٧٨٢٣ الرياض ١١٤٧٢ - شارع النشم - سنت ١١ : ٢٨٩٦٦٦٦ - فاكس : ٤٠٦٥٨٧٦

التاريخ : ١٤٣٧/٨/١٥ هـ
الموافق : ٢٠١٦/٥/٢٢ م
الرقم : ١٠٠/٥٤٤

الموضوع / اعتماد عينات بالمشروع
الإشراف على تنفيذ مشروع إنشاء الكلية التقنية للبنين بسراة عبيدة

المكرمين / مؤسسة الراجحي للبناء والتعمير
فاكس : ٤٢٢٤٨٢٤ الرياض
تحية طيبة وبعد ، ، ،
إشارة إلى الموضوع أعلاه ، نفيدكم بأن نتائج الاعتماد كالأتي :

اسم العينة	الشركة /المصنع	الحالة
علاقات المواسير	حالد العزي - easyfix	معتمد حسب الشرح
مضخات مكافحة الحريق	الاله / bobbass ideal	معتمد حسب الشرح
مضخات نظام التغذية	الاله - ksb/meac	معتمد حسب الشرح

كما نرفق لكم صورة من عطاءات المالك متضمنا توصياته حول تقديمكم المشار إليها للتمشي بموجبها والالتزام التام بما جاء بها ، كما يلزم تقدم نسخة من كامل المعاملة (صورة خطاب الاعتماد + الكتالوجات + نماذج الاعتماد) إلى جهازنا الفني بالموقع.

وتقبلوا فائق تحياتنا وتقديرنا ، ، ،

المدير العام
١٥ / ٨ / ٣٧ هـ
الدكتور / صالح محمد الجعويني

AL-JAWEINI CONSULTING ENGINEERS

المرفقات: أصل المعاملة. (٣)

ص.ب ٤٥٦ . ٥ الرياض ١١٥٢٣ - المملكة العربية السعودية هاتف : ٤١٩ ١٣٥٠ - ٤١٩ ١٧٣٢ - فاكس : ٤١٩ ١٥٢٧
P. O. BOX 50456 - RIYADH 11523 - KINGDOM OF SAUDI ARABIA TEL : 419 1350 - 419 1732 - FAX : 419 1527

اسم المشروع : إنشاء الكلية التقنية بنين بسراة عبيدة
المادة المقدمة : مضخات مكافحة الحريق
اسم المورد/المصنع : شركة الاله / BOMBASS IDEAL
المكرمين / مكتب الجعويني مهندسون استشاريون
ص ب : ٥٠٤٥٦ الرياض : ١١٥٢٣
فاكس : ٤١٩١٥٢٧
إشارة الى خطابكم رقم (١١٣/١٩٩٠) بتاريخ ١٤٣٧/٨/١ هـ بخصوص تقديمكم المواد أعلاه نفيدكم بالتالي :

تعتمد شركة الراجحي للبناء والتعمير لتوريد وتركيب واختبار وتشغيل مضخات الحريق التالية:

المضخات							
المواصفات الفنية	جهاز التحكم	قدرة الضخه	رفع	تدفق	الموديلات	الاجزاء	النوع
CASING-CAST IRON IMPELLER-STAINLESS STEEL SHAFT-STAINLESS STEEL	TORNATECH (GPD-FM) 230V/ /60Hz/1PH (UL/FM)	1760 RPM (UL/FM)	265 ft	750 GPM	BOMBAS IDEAL VERTICAL TURBINE PUMP FLV 125/4 (UL/FM)	Pump	Diesel Pump
CASING-CAST IRON IMPELLER-STAINLESS STEEL SHAFT-STAINLESS STEEL	TORNATECH (GPA-FM) 230V/ /60Hz/1PH (UL/FM)	69.42 HP/1760 RPM-380V/ 3-PH/60Hz/	265 ft	750 GPM	BOMBAS IDEAL VERTICAL TURBINE PUMP FLV 125/4 (UL/FM)	PUMP	Electrical pump
CASING-STAINLESS STEEL IMPELLER-STAINLESS STEEL SHAFT-STAINLESS STEEL	TORNATECH (JP3) 230V/ /60Hz/3PH (UL/FM)	15 HP 380V/ 3-PH/60Hz/ 1750 RPM	265 ft	75 GPM	BOMBAS IDEAL VERTICAL MULTISTAG PUMP APM 50K/5	PUMP	Jockey pump

ص.ب ٧٨٢٣ الرياض ١١٤٧٢ - شارع الوشم - سنترال : ٢٨٩٦٦٦٦ - فاكس : ٤٠٦٥٨٧٦
www.tvtc.gov.sa

سعادة مدير عام مكتب الجعويني مهندسون استشاريون
استشاري المشروع الاستثمائي بشارع التخصصي
سلام عليكم ورحمة الله وبركاته.. أما بعد:

فيإشارة لخطابكم رقم ج م أ ج /٤ /٥ وتاريخ ٢٠١٧/٣/١٤ م المتضمن طلب التوصية باعتماد مضخات الحريق لمشروع المبنى الاستثمائي بشارع التخصصي بالرياض مقوله مؤسسة عبد اللطيف الراشد للتجارة والمقاولات.

فأنه لا مانع من اعتماد مضخات الحريق من نوعيه (Pentair Fair banks) الأمريكية الصنع وفقاً للتوصية الواردة منكم وفقاً لملاحظات الاعتماد الموضحة في نموذج الاعتماد.

نأمل إبلاغ المقاول بمضمونه.
وتقبلوا سعادتكم وافر التحية والتقدير ، ، ،
والسلام عليكم ورحمة الله وبركاته.

عميد التعلم الإلكتروني والتعليم عن بعد
أ.د. عبدالعزیز بن سعد العامر

رقم الصادر: 6551
تاريخها: 27/06/1438
إرسالها: 27/06/1438
الفرقها: بدون
رمر الحجه: 033

PROJECT: Al Imam Mohammad Ibn Saudi Islamic University (AMISU)

Mechanical Works: 14th March' 2017.

Plumbing – Fire Fighting Pumps Set:

- Approved Fire Fighting Pumps set, for the project as per preference given below:
 - Pentair, Fairbanks Nijhuis Fire Pumps Set (UL/FM, USA).**
- Approved Supplier for above pumps as "Al Alah Group", Riyadh, KSA. For Sales & maintenance for all pumps as provided above brands
- Contractor should submit Hydraulic calculations for Fire Pump head.
- After final approval of brand from client, the contractor should submit pumps selection as per the approved capacity as on Hydraulic calculations
- Contractor should submit detailed pumps room drawings as per approved models as on selection of pumps.
- Disapproved supplier as quality not better than above approved pumps
 - Ideal Bombas Fire Pumps Set (Spain)**
 - SFFECO Fire Pumps Set (UAE)**

Altat Hussain,
Mechanical Engineer,
Head of Mechanical Division,
Al Jaweini Consulting Engineers,
Riyadh, Saudi Arabia.

سعادة مدير عام مكتب الجعوني مهندسون استشاريون

استشاري المشروع الاستشاري بشارع التخصصي

سلام عليكم ورحمة الله وبركاته.. أما بعد:
فإشارة لخطابكم رقم ج م أ / ج ٥٣ / أ بتاريخ ٢٠١٧/٣/١٤م المتضمن التوصية
باعتماد مضخات رفع المياه والمضخات الغاطسة لمشروع المبنى الاستشاري بشارع
التخصصي بالرياض مقاوله مؤسسة عبد اللطيف الراشد للتجارة والمقاولات.
فأنه لا مانع لدينا من اعتماد المضخات نوعية KSB ألمانية الصنع، وفقاً للملاحظات
الموضحة في جدول الاعتماد.
امل إبلاغ المقاول بمضمونه.
وتقبلوا سعادتكم وافر التحية والتقدير،،
والسلام عليكم ورحمة الله وبركاته.

معيد التعلم الإلكتروني والتعليم عن بعد

أ.د. عبدالعزيز بن سعد العامر
رغم الصادر: 6560
تاريخها: 27/06/1438
إرسالها: 27/06/1438
مدون: المرفقات:
رقم الجهة: 033

PROJECT: Al Imam Mohammad Ibn Saudi Islamic University (AMISU)

Mechanical Works: 14th March' 2017.

Plumbing – Transfer Pumps:

- Approved Transfer Pumps set, for the project as per preference given below:
 - KSB Pumps (Germany/Holland)**
 - DP pumps (Holland)**
- Approved Supplier for above pumps as "Al Alah Group", Riyadh, KSA. For Sales & maintenance for all pumps as provided above brands
- After final approval of brand from client, the contractor should submit pumps selection as per the approved capacity for the project pumps.
- Contractor should submit detailed pumps room drawings as per approved models as on selection of pumps.
- Disapproved supplier as quality not better than above approved pumps
 - GRUNDFOS Pumps (Denmark / Hungary)**

Altat Hussain,
Mechanical Engineer,
Head of Mechanical Division,
Al Jaweini Consulting Engineers,
Riyadh, Saudi Arabia.

اعتماد عينات

ثانيا: لإمانع من اعتماد شركة الآلة لتوريد مضخات الشرب ماركة KSB طبقا للكتالوج المقدم كالتالي:

WATER SUPPLY PUMPS						
الوصفات الفنية	قدرة وموديل المحرك	رفع	تدفق	الموديلات	النوع	الوحدة
All Hydraulic parts From AISI 304	7.5 Kw 380v, 3ph, 60Hz 1750 RPM	160 FT	120 GPM	Movitec V F040/08	Vertical Multi Stage Pump(No.3)	Triplex Booster Pump Set
Control Panel: (2D+1S), 380v, 3ph, 60Hz						
Pressure Tank: 500 L						

ثالثا: لإمانع من اعتماد شركة الآلة لتوريد مضخات الري ماركة KSB طبقا للكتالوج المقدم كالتالي:

IRRIGATION PUMPS						
الوصفات الفنية	قدرة وموديل المحرك	رفع	تدفق	الموديلات	النوع	الوحدة
All Hydraulic parts From AISI 304	7.5 Kw 380v, 3ph, 60Hz 1750 RPM	160 FT	120 GPM	Movitec V F040/08	Vertical Multi Stage Pump(No.2)	Duplex Booster Pump Set
Control Panel: Duplex Booster Pump(1D+1S), 380v, 3ph, 60Hz						
Pressure Tank: 500 L						

- مع الالتزام بالتالي:
- الالتزام بجدول المواصفات والكميات والمواصفات والأصول الفنية والصناعية.
 - أن تكون مضخات الحريق كاملة بكافة لوحات التحكم والمحابس ذات مكونات غربية المنشأ ومعتمدة من UL/FM.
 - يتم اعتماد المخططات ومخطط فرش المضخات من إدارة الدفاع المدني قبل التوريد والتركيبه.
 - الالتزام بالاشتراطات القياسية العالمية NEMA, NFPA, ASTM.
 - يتم ربط مضخة الحريق الاحتياطية بمولد الطوارئ.
 - مراعاة التثبيت الجيد للمضخات وان توضع المضخات على قواعد خرسانية بارتفاع ٢٠سم.

FAXED

مكتب الشبانات للاستشارات الهندسية
AL SHABANAT ENG. CONSULTANT OFFICE
Studies - Design - Projects Management

الموضوع :- اعتماد مورد لتوريد مضخات شبكة تغذية المياه
ومضخات المياه المثلجة لمشروع كلية الطب - جامعة الأمير سطام -
بن عبد العزيز بالخرج - المدينة الطبية -

الرقم: ٢٠١٧/٠٤٥٩
التاريخ: ١٤٣٨/٠٨/٢٧ هـ الموافق ٢٠١٧/٠٥/٢٥ م

السادة / شركة سناب للمقاولات
عناية مدير المشاريع
فاكس (٠١١٤٧٢٨٩٢٢)
صورة إلى سعادة المشرف على إدارة المشاريع والصيانة بجامعة الأمير سطام بن عبد العزيز /
فاكس (٠١١٥٨٨٢٥٠١)

السلام عليكم ورحمة الله وبركاته وبعد
إشارة إلى خطابكم (345-SNM-SHB-17-347) بتاريخ ٢٠١٧/٠٥/٠٧ م والوارد إلينا برقم
(٢٠٤) بتاريخ ١٤٣٨/٠٥/٠٧ هـ والمتضمن طلب اعتماد مورد لتوريد مضخات شبكة تغذية
المياه ومضخات المياه المثلجة وإشارة إلى خطاب سعادة مساعد المشرف على إدارة المشاريع
والصيانة رقم (٢٣٨٢٥٠٠٦٩٨٠) بتاريخ ١٤٣٨/٠٨/٢٧ هـ والمتضمن نفس الموضوع
المذكور اعلاه.

وبعد دراستنا للتكولوجات المقدمة و الإطلاع على أسبقية الأعمال وحجم المشاريع وملفات تأهيل الموردين
لتوريد المضخات المطلوبة للمشروع المذكور اعلاه فإننا نفيديكم باعتماد التالي كموردين لمضخات شبكة
تغذية المياه ومضخات المياه المثلجة لأعمال التكيف للمشروع المذكور اعلاه:-

١- (GRANDFOS - DENMARK).
٢- (IDEAL - SPAIN).
على أن يتم الالتزام بما يلي :-

- ١- تقديم الموديلات للاعتماد أولاً على أن تكون مبنية على الحسابات الهيدروليكية لكامل الأعمال.
- ٢- يتم تقديم المنشأ مصدقة من الغرفة التجارية لكامل المضخات في الاعتماد النهائي للموديلات
وكامل الأجزاء الموجودة.
- ٣- لا يعتبر هذا الاعتماد نهائي إلا بعد اعتماد الموديلات.
- ٤- تقديم شهادات المنشأ الموثقة من الجهات المعتمدة والتي تؤكد أن جميع المضخات الموردة
من إنتاج مصانع الشركة المذكورة والموجودة ببلد المنشأ.
- ٥- يتحمل المقاول أي تبعات كالتحسينات والغرامات الناتجة عن التأخير في المشروع أو رفض
استلام المواد في حالة توريد المواد من مصانع غير موجودة ببلد المنشأ .
- ٦- أن يكون التوريد من قبل الشركة الصانعة أو مورد معتمد لديها وإرفاق ما يثبت ذلك قبل التوريد.
- ٧- جميع مكونات التحكم تكون أوروبية الصنع وتقدم للاعتماد من الوزارة .
- ٨- ضرورة حضور مندوب من الشركة المورد للمضخات أثناء عملية التشغيل.
- ٩- تقديم شهادات الجودة الخاصة بالمضخات من مختبرات عالمية معترف بها.
- ١٠- تقديم شهادات الفحص والاختبارات الخاصة بلوحة الكترول (control panel).

(١)

المملكة العربية السعودية - الرياض ١١٥٢٢ ص.ب ٦٣٨١١ - هاتف ٤٦٠٠٢٠٠ - فاكس ٤٦٢٧٣٤٧
Kingdom Of Saudi Arabia - Riyadh 11528 P.O. Box 63811 Tel : 4600200 Fax : 4627347

المملكة العربية السعودية
وزارة التعليم
جامعة الأمير سطام بن عبد العزيز
Prince Sattam Bin Abdulaziz University

الإدارة العامة للمشاريع
الموضوع / اعتماد موردين لمضخات شبكة تغذية مياه ومضخات مياه المثلجة
المشروع / الشدا كلية الطب بالخرج

السادة / مكتب الشبانات للاستشارات الهندسية.
السلام عليكم ورحمة الله وبركاته

بالإشارة إلى الموضوع أعلاه وإلى خطابكم رقم (٣٨٠٤١٤٧) بتاريخ (٠٨/١٥/١٤٣٧هـ) بخصوص طلب
اعتماد موردين لتوريد مضخات شبكة تغذية المياه ومضخات المياه المثلجة للمشروع المشار إليه أعلاه.
نفيدكم أنه بعد الدراسة للتكولوجات المقدمة للشركات موافقتنا باعتماد التالي كموردين لمرواح التهوية بالمشروع أعلاه:

GRANDFOS -
IDEAL -
مع ضرورة الالتزام بالآتي :-

- ١) الالتزام بالمعهد وجداول الكميات والمواصفات الفنية للمشروع
- ٢) كل مشتريات المضخات والوصلات تكون من المورد نفسه
- ٣) تقدم شهادات الفحص والاختبار الخاصة بلوحة الكترول (control panel)
- ٤) إشراف الشركة الموردة على عملية التركيب والتشغيل
- ٥) تقدم عينات لمكونات التحكم للاعتماد على أن تكون جمع المكونات أوروبية الصنع.
- ٦) التركيب بواسطة عماله فيه ماهره حسب تعليمات الصانع والاكواد العالمية والكود السعودي
وتعليمات الاستشاري المشرف.
- ٧) الالتزام بكل ما جاء بخطاب اعتماد الاستشاري.
- ٨) توريد المضخات يكون من المورد أو وكيل معتمد عنه ما إرفاق ما يثبت ذلك قبل التوريد.
- ٩) اختبار المضخات بعد التركيب عند ضغط الاختبار المقرر.
- ١٠) تقدم شهادات الضمان والاختبار والمنشأ وشهادة مطابقة لما يتم توريده.

ولكم تحياتي ،،،

مساعد المشرف على إدارة المشاريع والصيانة
فهد بن حماد التميمي

(٢)

Kingdom of Saudi Arabia
Ministry of Education
Prince Sattam bin Abdulaziz University
General Administration for Projects

الإدارة العامة للمشاريع
الموضوع / اعتماد موردين لمضخات شبكة تغذية مياه ومضخات مياه المثلجة
المشروع / الشدا كلية الطب بالخرج

السادة / مكتب الشبانات للاستشارات الهندسية.
السلام عليكم ورحمة الله وبركاته

بالإشارة إلى الموضوع أعلاه وإلى خطابكم رقم (٣٨٠٤١٤٧) بتاريخ (٠٨/١٥/١٤٣٧هـ) بخصوص طلب
اعتماد موردين لتوريد مضخات شبكة تغذية المياه ومضخات المياه المثلجة للمشروع المشار إليه أعلاه.
نفيدكم أنه بعد الدراسة للتكولوجات المقدمة للشركات موافقتنا باعتماد التالي كموردين لمرواح التهوية بالمشروع أعلاه:

GRANDFOS -
IDEAL -
مع ضرورة الالتزام بالآتي :-

- ١) الالتزام بالمعهد وجداول الكميات والمواصفات الفنية للمشروع
- ٢) كل مشتريات المضخات والوصلات تكون من المورد نفسه
- ٣) تقدم شهادات الفحص والاختبار الخاصة بلوحة الكترول (control panel)
- ٤) إشراف الشركة الموردة على عملية التركيب والتشغيل
- ٥) تقدم عينات لمكونات التحكم للاعتماد على أن تكون جمع المكونات أوروبية الصنع.
- ٦) التركيب بواسطة عماله فيه ماهره حسب تعليمات الصانع والاكواد العالمية والكود السعودي
وتعليمات الاستشاري المشرف.
- ٧) الالتزام بكل ما جاء بخطاب اعتماد الاستشاري.
- ٨) توريد المضخات يكون من المورد أو وكيل معتمد عنه ما إرفاق ما يثبت ذلك قبل التوريد.
- ٩) اختبار المضخات بعد التركيب عند ضغط الاختبار المقرر.
- ١٠) تقدم شهادات الضمان والاختبار والمنشأ وشهادة مطابقة لما يتم توريده.

ولكم تحياتي ،،،

مساعد المشرف على إدارة المشاريع والصيانة
فهد بن حماد التميمي

(٢)

رؤية
2030
الخطوة العربية السعودية
VISION
2030
الخطوة العربية السعودية
ARABIAN STEP
GROUP OF SAUDI ARABIA

وزارة العمل
والتنمية الاجتماعية
المملكة العربية السعودية

إدارة المشاريع الإنشائية
الموضوع / تأهيل شركة الآلة للإستثمار كمورد
لمضخات بومباس ايديال (Bombas Ideal) الأسبانية.
https://ec.m... 1/1
704857854902392

السادة / شركة الآلة للإستثمار
الرياض ١١٥٣١ - ص/ب / ٤١٩٣٩ - هاتف / ٤٧٢١١٤٤ - فاكس/ ٢٩١٥٥٧٧




السلام عليكم ورحمة الله وبركاته ، ، ،

إشارة إلى خطابكم رقم ١١٦٥٨٣ بتاريخ ١٤/٠٨/١٤٣٨هـ بشأن طلب تأهيل الشركة
في القائمة الخاصة بالمؤسسات والشركات الموردة لمشاريع وزارة العمل، وبعد الإطلاع على
ملف التأهيل المقدم منكم نفيدكم أنه لا مانع لدينا من اعتمادكم كموردين لمضخات
بومباس ايديال (Bombas Ideal) الأسبانية ، على أن تكون جميع المواد المستخدمة
والمكونات الداخلية والخارجية صناعة أسبانية ، ويجب تقديم شهادة بلد المنشأ مع شهادات
الضمان موثقة من الجهة المصنعة ، مع تقديم ضمان لمدة لا تقل عن ثلاثة سنوات مع الإلتزام
بكل متطلبات الكود السعودي ومراعاة المواصفات والشروط الفنية بالوزارة.

وتقبلوا تحياتي ..

مدير ادارة المشاريع الانشائية
منير بن ضاوي القثامي

www.misd.gov.sa

 KINGDOM OF SAUDI ARABIA MINISTRY OF DEFENSE MEDICAL SERVICES DIRECTORATE ENGINEERING WORKS DEPARTMENT PROJECT SECTION		PROJECT NO: 9 / 5 / 52 PROJECT NAME: CONST. OF MAKKAH AL MUKARRAMAH MEDICAL CENTER - MAKKAH SUBMITTAL NO.: MT/PLUM/004A 2ND CONTRACT. NO. 4/1434/16/B/23 DATE: 14/08/2016	TO: CONTRACTOR  بن دايل BIN DAYEL CONTRACTING للمقاولات	
ITEM No.	DRAWING / MATERIAL TITLE	ENGINEERING REVIEW COMMENTS	DATE	ACTION CODE
1	APPROVAL OF MANUFACTURER / SUPPLIER FOR FIRE FIGHTING PUMPS <i>(Co. Profile / Catalog)</i> Manufacturer / Supplier: 1 BOMBAS IDEAL / ALALAH COMPANY 2 FAIR BANKS / SANUM AL JAZEERAH COMPANY	PLUMBING: Engr. Mohammad Zubair Shaik <i>MZS</i> 14/8/16 BOMBAS IDEAL / ALALAH COMPANY 1. Bombas Ideal / Alalah Company is approved as manufacturer / supplier for Fire Pumps, hence submitted catalogue is approved. 1.1 Contractor shall submit technical data by highlighting the proposed model inline with boq / specification/drawings. 2. Fire Pumps shall be UL listed and complete package shall meet or exceed NFPA20 and NFPA70 codes. 3. Para 1.7, 1.8, 3.4 of the specifications 15320 pertaining to warranty, spare parts and staff training shall imply. 4. Pump shall be factory assembled and supplied along with all the accessories. 5. Job shall be carried out in line with manufacturer's installation instructions ensuring full compliance to equipment schedule, boq and specifications.		
Continued on next page... 				
LEAD ENGINEER	HOU TECHNICAL REVIEW	HEAD OF PROJECT COORD. SECTION	PROJECT OFFICER / ENGINEER	HEAD OF SUBMITTAL & APPROVAL SECTION
<i>[Signature]</i> 14/8/16	Arch. Nisar Dastgir <i>[Signature]</i> 14/8/16	Engr. Ali Aldughayim <i>[Signature]</i> 14/08/16	Engr. Ziyad Al Harbi <i>[Signature]</i> 15/08/16	Engr. Mashal Saad Al-Hameed <i>[Signature]</i> 16/8/16

 KINGDOM OF SAUDI ARABIA MINISTRY OF DEFENSE MEDICAL SERVICES DIRECTORATE ENGINEERING WORKS DEPARTMENT PROJECT SECTION		PROJECT NO: 9 / 5 / 52 PROJECT NAME: CONST. OF MAKKAH AL MUKARRAMAH MEDICAL CENTER - MAKKAH SUBMITTAL NO.: MT/PLUM/004A 2ND CONTRACT. NO. 4/1434/16/B/23 DATE: 14/08/2016	TO: CONTRACTOR  بن دايل BIN DAYEL CONTRACTING للمقاولات	
ITEM No.	DRAWING / MATERIAL TITLE	ENGINEERING REVIEW COMMENTS	DATE	ACTION CODE
	Continuation...	FAIR BANKS / SANUM AL-JAZEERAH COMPANY 1. Fair Banks / Sanum Al-Jazeera Company is approved as manufacturer / supplier for Fire Pumps, hence prequalification is approved. 1.1 Contractor shall submit technical data by highlighting the proposed model inline with boq / specification / drawings. 2. Fire Pumps shall be UL listed and complete package shall meet or exceed NFPA20 and NFPA70 codes. 3. Para 1.7, 1.8, 3.4 of the specifications 15320 pertaining to warranty, spare parts and staff training shall imply. 4. Pump shall be factory assembled and supplied along with all the accessories. 5. Job shall be carried out in line with manufacturer's installation instructions ensuring full compliance to equipment schedule, boq and specifications. Note: All the pumps, motors, control panels, and other vital parts shall be Made in Europe / USA. ELECTRICAL: Engr. Edwin A. Astronomia <i>[Signature]</i> 14/08/16 Contractor to ensure that offered Fire Pump shall be rated 400V, 60Hz system. ARCHITECTURAL: No comment. CIVIL / STRUCTURAL: No comment. COMMUNICATION: No comment. MEDICAL EQUIPMENT PLANNING: No comment.		
LEAD ENGINEER	HOU TECHNICAL REVIEW	HEAD OF PROJECT COORD. SECTION	PROJECT OFFICER / ENGINEER	HEAD OF SUBMITTAL & APPROVAL SECTION
<i>[Signature]</i> 14/8/16	Arch. Nisar Dastgir <i>[Signature]</i> 14/8/16	Engr. Ali Aldughayim <i>[Signature]</i> 14/08/16	Engr. Ziyad Al Harbi <i>[Signature]</i> 15/08/16	Engr. Mashal Saad Al-Hameed <i>[Signature]</i> 16/8/16

Maintenance Certified:



مركز صيانة معتمد:



شركة الآلة
alalah co.



أكثر من

100

فرع ومركز صيانة
في خدمتكم

